

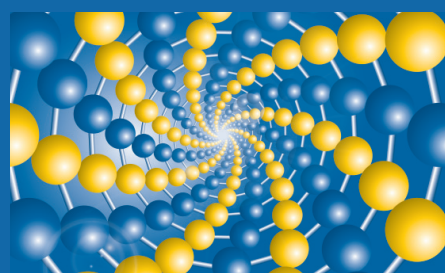
# Надежное партнерство

LuxaCoreZ - LuxaPost – LuxaBond

Новый партнер:  
LuxaCoreZ



The DMG logo, consisting of a stylized 'D' symbol followed by the letters 'DMG' in a bold, sans-serif font.



# Надежное партнерство

## LuxaCoreZ/LuxaPost/LuxaBond

### Система для восстановления сильно разрушенных зубов

Многие годы LuxaCore остается материалом выбора у стоматологов для восстановления сильно разрушенных зубов и фиксации внутриканальных штифтов. Теперь DMG представляет усовершенствованный композитный материал премиум-класса LuxaCoreZ-Dual в качестве идеального партнера для стекловолоконных штифтов LuxaPost, и адгезивной системы LuxaBond-Total Etch. Комбинация этих профессиональных продуктов обеспечивает долговечность реставрациям после эндодонтического лечения.

## Преимущества

- Однородный моноблок
- Оптимальный адгезив
- Высокая степень надежности
- Гарантированный результат

### LuxaCoreZ

для восстановления культи зуба

### LuxaPost

### LuxaCoreZ

для фиксации штифта

### LuxaBond



## LuxaCoreZ - Dual

### Восстановление культи зуба и фиксация внутриканальных штифтов

Ни один другой материал по своим характеристикам так близко не соответствует свойствам дентина как новый LuxaCoreZ-Dual. Этот премиум-композит для восстановления сильно разрушенных зубов обрабатывается бором плавно, без поднутрений. LuxaCoreZ – первый материал в своей категории, произведенный с применением нанотехнологий и диоксида циркония в качестве наполнителя. Благодаря высоким технологиям возросла компрессионная прочность материала по сравнению с LuxaCore-Dual, неоднократно отмеченного высшими рейтингами «Five Star Award» REALITY.

## LuxaPost

### Рентгенконтрастные штифты высокого качества – теперь пре-силанизированы

LuxaPost – усиленные стекловолокном композитные штифты для адгезивной фиксации с помощью материала LuxaCoreZ. Модуль гибкости штифтов аналогичен этому композитному материалу, так же как и натуральному дентину. Благодаря этому LuxaPost и LuxaCoreZ образуют однородную структуру в общей системе, включающей канал корня зуба, штифт, цемент и материал для восстановления культи зуба. В целях максимального удовлетворения запросов стоматологов конусные штифты теперь обладают рентгенконтрастностью и предварительно наполнены силаном.

## LuxaBond – Total Etch

### Оптимальная адгезия для всех ситуаций

Адгезив двойного отверждения LuxaBond отлично совместим со всеми производимыми материалами химического и двойного отверждения (рекомендован для LuxaCore, Vitique и PermaСem). Полимеризация материала без воздействия света позволяет ему работать практически во всех методиках непрямых реставраций, таких как цементировка внутриканальных штифтов, восстановление культи зуба, фиксация вкладок и накладок, одиночных коронок и мостовидных конструкций. Специальная форма внутриканальных аппликаторов значительно упрощает внесение адгезива в канал корня зуба. Цветокодировка флаконов позволяет легко отличать компоненты от других адгезивных систем DMG.

На следующих страницах эти материалы будут описаны в деталях



LuxaCoreZ: нанокомпозит с наполнителем из диоксида циркония



LuxaCoreZ: легкость внесения в каналы с помощью тонких эндо-насадок



LuxaPost: практичный бокс для легкого извлечения штифтов



LuxaPost: штифты и разветки трех размеров с цветокодировкой



LuxaBond: маркировка флаконов в соответствии с этапом применения

# LuxaPost

**radiopaque  
pre-silanized**

## Усиленные стекловолокном композитные штифты с модулем гибкости аналогичным дентину

### Надежная система

Штифты LuxaPost идеально фиксируются с помощью LuxaCoreZ. В дополнение, этот композитный материал оптимально подходит для дальнейшего восстановления культи зуба. В итоге комбинация этих материалов гарантирует образование однородного моноблока.

### Естественные свойства материалов

Также как и фиксирующий материал LuxaCoreZ, штифты LuxaPost обладают свойствами аналогичными дентину. Низкий модуль гибкости, т.е. степень жесткости и эластичности эквивалентная естественному дентину снижает пики напряжения в системе штифт-цемент-канал и риск переломов корня зуба. Высокая прозрачность штифтов гарантирует эстетичность реставрации.

### Пре-силанизированные и рентгенконтрастные

Для максимального соответствия требованиям стоматологов, новые штифты LuxaPost обладают рентгенконтрастностью и предварительно покрыты силаном, для упрощения методики применения и сокращения временных затрат.

Особенности	Преимущества
Модуль гибкости аналогичный дентину	Снижен риск переломов корня
Однонаправленные волокна	Высокая прочность на изгиб
Рентгенконтрастность	Контроль в работе
Предварительное покрытие силаном	Сокращение затрат времени
Соответствие разверток размерам штифтов	Легкость препарирования



Исходная ситуация



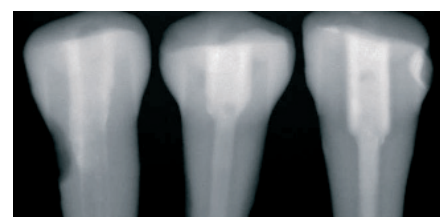
Прохождение канала



Примерка штифта



Обрезание штифта



A B LuxaPost

Сравнение рентгенконтрастности

# LuxaBond-Total Etch

## Адгезивная система двойного отверждения

### Гибкость применения

Как превосходный партнер для LuxaCoreZ и LuxaPost, LuxaBond-Total Etch довершает спектр материалов DMG для восстановления зубов после эндодонтического лечения. Также этот адгезив рекомендуется для фиксации вкладок. Свойства материала химического отверждения предотвращают частичную предварительную полимеризацию в полости и обеспечивают полимеризацию адгезива в пространствах, недоступных для проникновения света. В дополнение, LuxaBond-Total Etch можно использовать совместно с LuxaCoreZ-Dual при восстановлении культи зуба или для методики адгезивной фиксации коронок или мостов с помощью Vitique или PermaCem. Для этого возможно также применение опции светоотверждения.

### Оптимальный адгезив

Для обеспечения лучшей адгезии в систему входит Pre-Bond, который применяется после этапа кислотного протравливания эмали и дентина. Pre-Bond гарантирует быстрое отверждение непосредственно адгезива (смеси компонентов А и В) при нанесении на субстанции зуба. Гибридный слой, который уже полимеризован до внесения реставрационного материала, обеспечивает лучшую ретенцию, чем у двухбутылочных адгезивных систем, которые полимеризуются только совместно с реставрационными материалами. К тому же, активирующая функция компонента Pre-Bond, обеспечивает длительное рабочее время для адгезива.

Особенности	Преимущества
Химическое отверждение	Полимеризация без воздействия света Отсутствие частичной предварительной полимеризации
Совместим с материалами двойного и химического отверждения	Применим во всех методиках с LuxaCore
Pre-Bond обеспечивает быструю полимеризацию после нанесения	Длительное рабочее время и отличная адгезия
Специально изогнутые эндобраши	Легкое внесение в канал корня



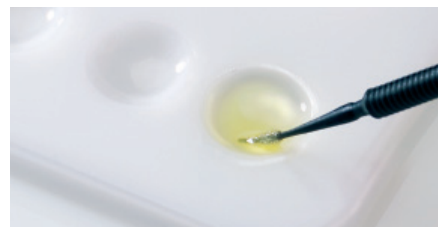
Протравливание стенок полости и канала (дентин: макс. 15 с, эмаль: 20-60 с)



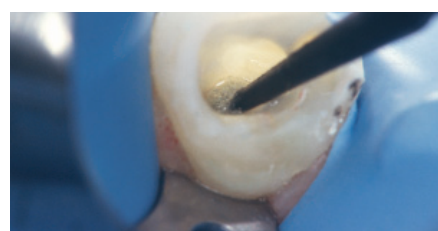
Промыть и просушить



Нанесение Pre-Bond специально изогнутыми эндобрашами



Смешивание Bond A и Bond B



Внесение смеси в полость

# LuxaCoreZ-Dual

**NEW**  
With zirconium dioxide & nano technology

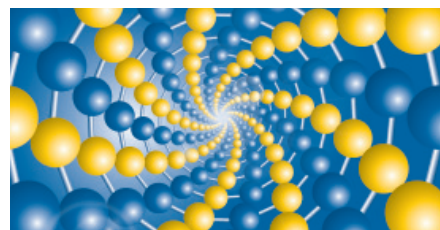
## Нанокompозитный материал для восстановления культи зуба с наполнителем из диоксида циркония

### Как никогда близко к природе

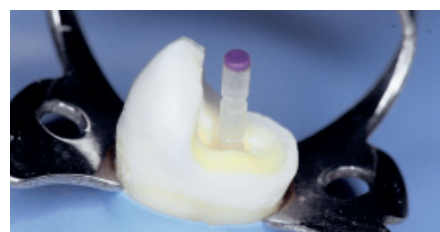
По своим физическим характеристикам LuxaCoreZ-Dual максимально приблизился к свойствам натуральных зубов, чем какой-либо материал в этой категории. Благодаря истинной нанотехнологии и добавлению диоксида циркония мы получили дальнейшее повышение компрессионной прочности и качества препарирования. К особым преимуществам LuxaCoreZ-Dual следует отнести препарирование сходное с дентином, позволяющее легко и точно, без поднурений, обрабатывать культю зуба. Высокая прочность на сжатие обеспечивает стабильность дальнейшим ортопедическим конструкциям.

### Запатентованная нанотехнология

Применение нанотехнологий зачастую ведет к объединению частиц наполнителя в матрице смолы, что в свою очередь не позволяет добиться таких преимуществ, как компрессионная прочность и плавность препарирования. Этого эффекта удалось избежать с помощью особой технологии, запатентованной DMG. Частицы нанонаполнителя остаются в разделенном состоянии, тем самым обеспечивая материалу все возможности нанотехнологий.



LuxaCoreZ: благодаря запатентованной DMG нанотехнологии ближе к свойствам дентина

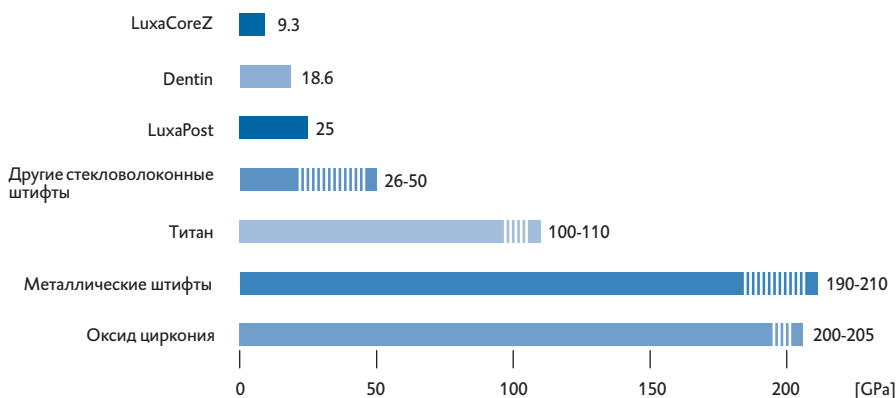


Фиксация LuxaPost на LuxaCoreZ-dual в качестве цемента



Восстановление культи с помощью LuxaCoreZ

### Модуль гибкости различных стоматологических материалов



Легкое и точное препарирование



Моноблок

LuxaCoreZ и LuxaPost: свойства материалов аналогичные дентину способствуют формированию моноблока

## Особые свойства

Нет материалов настолько схожих с натуральным дентином по свойствам препарирования как LuxaCoreZ-Dual. Высокая компрессионная прочность (см. график) гарантирует естественную надежность реставраций.

## Оптимальные текучие характеристики

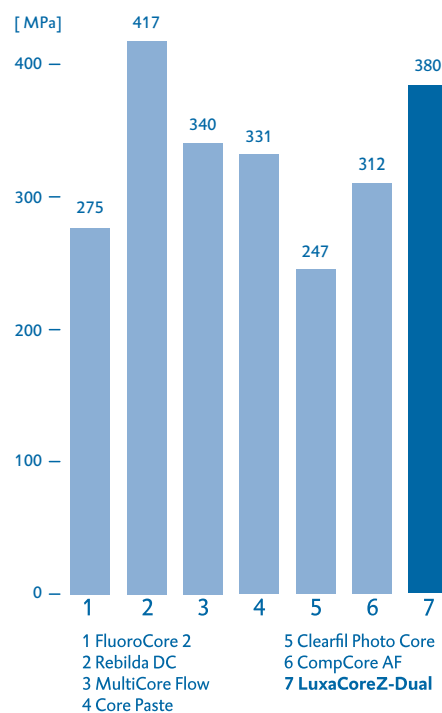
Отличное свойство текучести материала обеспечивает оптимальную адгезию к стенкам полости и штифта. Решающим преимуществом при использовании материала для фиксации внутриканальных штифтов является тонкая пленка цемента – всего 20 мкм (согласно требованиям стандартов ISO 4049 предел точности для цемента 25мкм).

## Автоматическое смешивание и прямое внесение

Благодаря практичной системе смешивания, материал LuxaCoreZ подается постоянной гомогенной консистенции и точно дозируется. Специальные эндо-насадки обеспечивают легкое внесение материала в канал корня зуба.

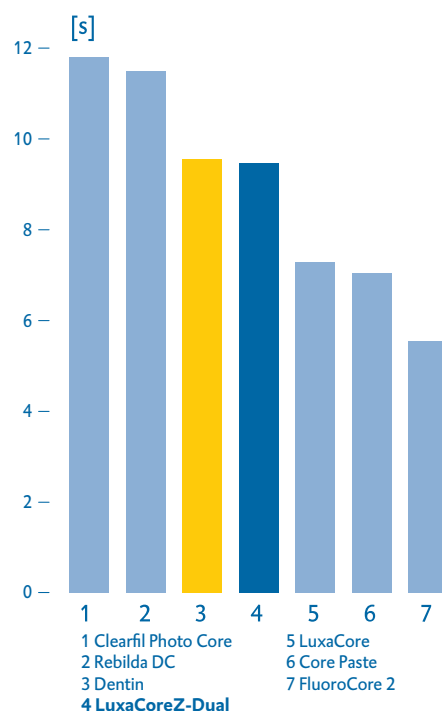
Особенности	Преимущества
Препарируется как дентин	Точность обработки
Высокая компрессионная прочность	Надежная основа под реставрации
Отличные текучие свойства	Легкость адаптации в полости
Одноэтапное внесение	Нет необходимости послойной техники
Двойное отверждение	Гибкость методики применения
Выпускается в 3-х оттенках	Голубой: контраст к тканям зуба А3: эстетичное решение под керамические коронки Опак: комбинация преимуществ предыдущих оттенков

## Компрессионная прочность



Измерения DMG, Гамбург, 2007

## Препарирование



Sachovan G. et al.: Сравнение In vitro свойств обработки различных материалов для восстановления сильноразрушенных зубов (DZZ (62), 2007, p. D10.)

## LuxaCoreZ-Dual



### Стартовый набор

1 картридж @ 50 г  
 1 смеситель Automix  
 30 канюль Automix  
 30 интраоральных канюль  
 оттенок АЗ № 213330  
 голубой № 213331  
 opak № 213332



### Упаковка

2 шприца Smartmix @ 9 г  
 20 канюль Smartmix  
 10 интраоральных канюль  
 10 эндо насадок  
 оттенок АЗ № 213334  
 оттенок голубой № 213335  
 оттенок белый № 213336

## LuxaCore



### Упаковка

1 картридж @ 50 г  
 35 канюль Automix  
 35 интраоральных канюль  
 оттенок АЗ № 110422  
 голубой № 110421

## LuxaBond-Total Etch



### Стартовый набор

REF 212384

1 флакон 5 мл Pre-Bond  
 1 флакон 5 мл Bond A  
 1 флакон 5 мл Bond B  
 1 шприц 2 мл Etching  
 Gel-Medium Viscosity  
 25 Эндобрашей красных  
 25 Эндобрашей черных  
 3 насадки Luer-lock  
 1 палета для смешивания

## LuxaPost



### Стартовый набор

№ 110780

5 штифтов 1.25 mm  
 5 штифтов 1.375 mm  
 5 штифтов 1.5 mm  
 1 развертка 1.25 mm  
 1 развертка 1.375 mm  
 1 развертка 1.5 mm  
 30 силиконовых колец  
 1 измерительная линейка



### Отдельные размеры

5 штифтов 1.25 mm № 110731  
 5 штифтов 1.375 mm № 110732  
 5 штифтов 1.5 mm № 110733  
 1 развертка 1.25 mm № 110734  
 1 развертка 1.375 mm № 110735  
 1 развертка 1.5 mm № 110736  
 30 силиконовых колец № 110737

## Silane



### Упаковка № 213118

1 флакон @ 3 мл адгезив silane  
 1 флакон @ 3 мл активатор  
 50 одноразовых кисточек  
 1 держатель

### Аксессуары

1 смеситель Automix Тип 25 1:1 № 110253  
 50 желтых канюль Automix 1:1 № 909200  
 50 желтых интраоральных канюль № 909201  
 50 канюль Smartmix Combi № 212042  
 50 Smartmix-Tips Endo № 212041  
 25 Endobrushes № 212385



Физические характеристики	LuxaCoreZ-Dual	LuxaCore	LuxaPost
Рабочее время (мин)	1:30	1:00	
Время полимеризации (мин)	5:00	4:00	
Модуль гибкости (ГПа)	9.3	8.8	25
Прочность на изгиб (МПа)	150	100	1500
Прочность на разрыв (МПа)	63	60	840
Компрессионная прочность (МПа)	380	300	470

# Валлекс М

Эксклюзивный дистрибьютор DMG в России  
 117630, Москва, Старокалужское шоссе, 62,  
 Тел. (495) 784 - 71 - 24, факс (495) 784 - 71 - 20,  
 E-mail: stom@vallexm.ru, <http://www.vallexm.ru>